

Nr.	Patalpos pavadinimas	Room name	Plotas	Numeracija anksčiau rengtuose planuose	Pastabos
PIRMAS AUKŠTAS					
1-01	Grupė	Group room	30.74	5-1	Galimas apjungimas
1-02	Grupė	Group room	30.37	5-2	
1-03	WC	Toilet	8.34	5-3*5-7	Reikia tikslinti išplanavimą
1-04	WC	Toilet	2.72		
1-05	WC	Toilet	2.81		
1-06	WC	Toilet	4.37		
1-07	Grupė	Group room	29.11	5-8	Galimas apjungimas
1-08	Grupė	Group room	31.89	5-9	
1-09	Holas	Entrance hall	3.18	5-10	
1-10	?	?	11.34	5-11	
1-11	Sensorinis kambarys	Sensory room	10.41	5.16	
1-12	Sandėliukas	Storage	5.46	5-12*5-14	
1-13	Personalo WC	Staff toilet	3.59	5-15	
1-14	Tualetai	Toilets	10.61	5-16	
1-15	Grupė	Group room	31.89	5-11*5-17	Tikslinti išplanavimą
1-16	Mokytojų kambarys	Staff room	15.88	5-18	
1-17	Grupė	Group room	30.48	5-19	
1-18	Personalo WC	Staff toilet	4.37	5-22	
1-19	Tualetai	Toilets	14.59	5-20*5-24	Reikia tikslinti išplanavimą, nurodyta, kad neatitinka esamos situacijos
1-20	Grupė	Group room	28.97	5-25	
1-21	Miego kambarys	Dormitory	32.03	5-26	
1-22	Holas	Entrance hall	2.14	5-27	
1-23	Daiktų saugykla	Storage room (lockers)	13.46	5-28	

- Pastabos:
- Planai parengti pagal inventorinius planus, galimi netikslumai ir paklaidos.
 - Projektuojant įmontuojamus baldus matmenis būtina tikslinti vietoje.

Žymėjimai

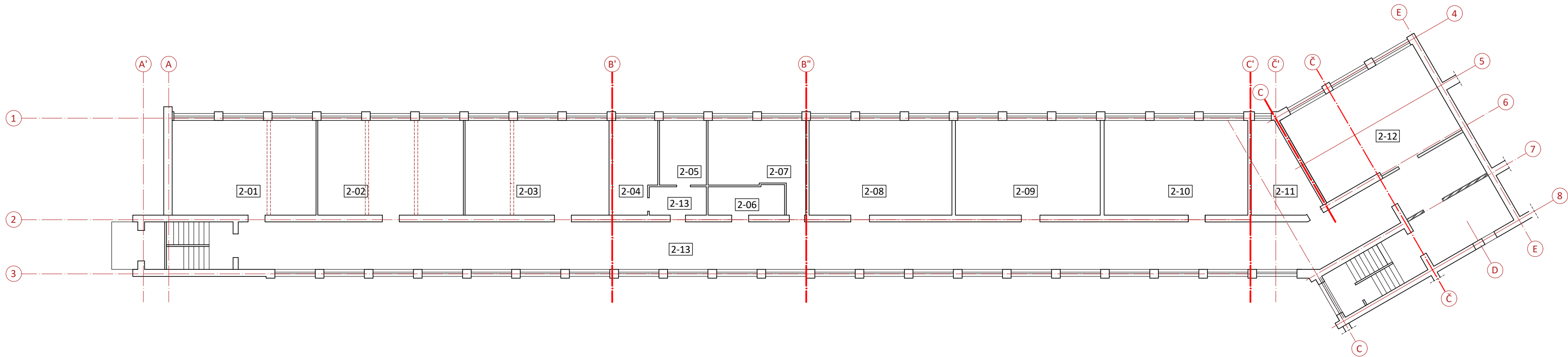
Esamos sienos ir pertvaros

Projektuojamos pertvaros

Demontuojamos pertvaros

Standumo diafragmos





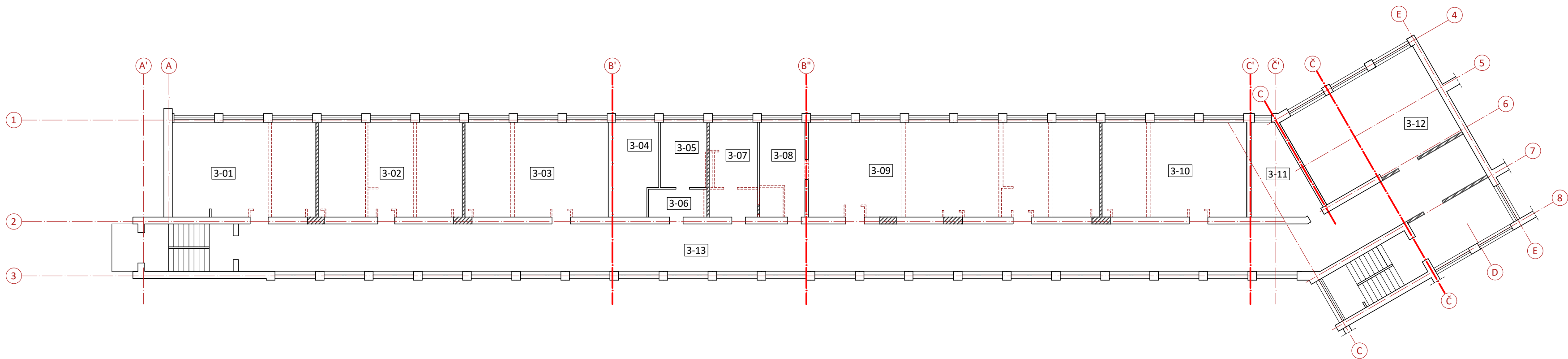
Nr.	Patalpos pavadinimas	Room name	Plotas	Numeracija anksčiau rengtuose planuose	Pastabos
ANTRAS AUKŠTAS					
2-01	Klasė	Classroom	47.60		
2-02	Klasė	Classroom	48.16		
2-03	Klasė	Classroom	47.66		
2-04	Tualetas (vyr.)	Toilet (male)	13.94		
2-05	Tualetas (mot.)	Toilet (female)	10.59		
2-06	Sandėlis	Storeroom	7.76		
2-07	Administracija	School management	23.90		
2-08	Klasė	Classroom	47.26		
2-09	Klasė	Classroom	47.92		
2-10	Klasė	Classroom	47.54		
2-11	Mokytojų kambarys	Staff room	16.28		
2-12	Biblioteka/ poilsio kamb.	Library / recreation room	52.16		
2-13	Koridorius	Corridor	209.03		

- Pastabos:
- Planai parengti pagal inventorinius planus, galimi netikslumai ir paklaidos.
 - Projektuojant įmontuojamus baldus matmenis būtina tikslinti vietoje.

Žymėjimai

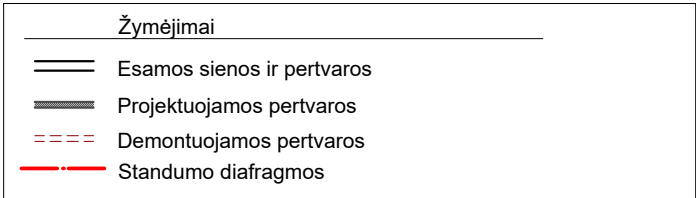
Esamos sienos ir pertvaros

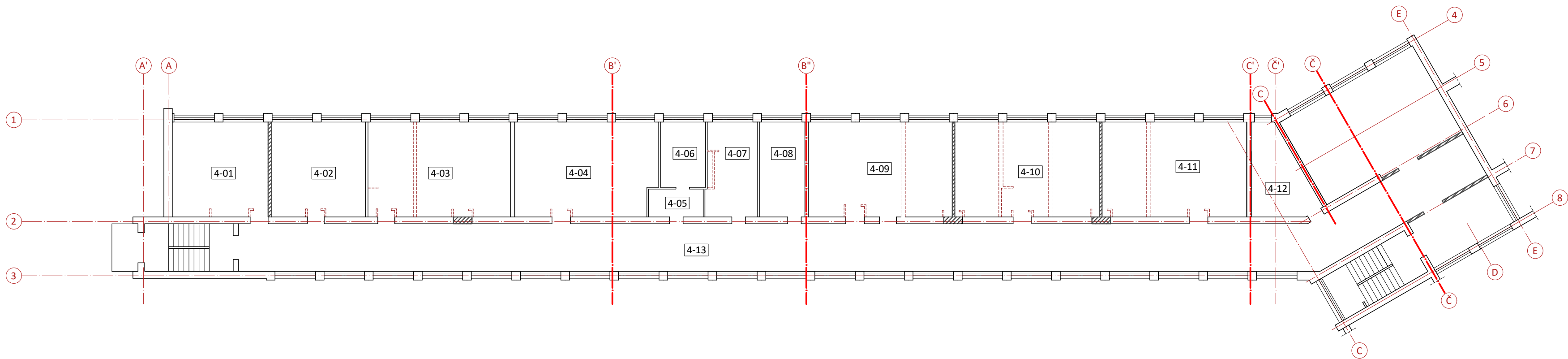
Projektuojamos pertvaros



Nr.	Patalpos pavadinimas	Room name	Plotas	Numeracija anksčiau rengtuose planuose	Pastabos
TREČIAS AUKŠTAS					
3-01	Klasė (I)	Classroom	47.50		
3-02	Klasė (I)	Classroom	47.65		
3-03	Klasė (II)	Classroom	47.43		
3-04	WC	Toilet	14.06		
3-05	WC	Toilet	10.57		
3-06	Koridorius	Corridor	5.68		
3-07	Mokytojų kambarys	Staff room	15.98		
3-08	Virtuvė	Kitchen	15.06		
3-09	Valgykla	Dining room	96.35		
3-10	Klasė (III)	Classroom	47.84		
3-11	Pagalbinė patalpa	Staff room	16.28		
3-12	Klasė	Classroom	52.16		
3-13	Koridorius	Corridor	209.44		

- Pastabos:
- Planai parengti pagal inventorinius planus, galimi netikslumai ir paklaidos.
 - Projektuojant įmontuojamus baldus matmenis būtina tikslinti vietoje.





Nr.	Patalpos pavadinimas	Room name	Plotas	Numeracija anksčiau rengtuose planuose	Pastabos
KETVIRTAS AUKŠTAS					
4-01	IT klasė	IT Classroom	31.70		
4-02	Muzikos klasė	Music Classroom	31.14		
4-03	STEM laboratorija	STEM Laboratory	47.15		
4-04	Inžinerijos/dailės klasė	Engineering / Art Classroom	46.43		
4-05	WC	Toilet	5.33		
4-06	WC	Toilet	10.27		
4-07	WC	Toilet	16.92		
4-08	Logopedas	Speech therapist	15.06		
4-09	Klasė (III)	Classroom	47.64		
4-10	Klasė (IV)	Classroom	47.87		
4-11	Klasė (IV)	Classroom	47.84		
4-12	Psichologo kabinetas	Psychologist room	16.28		
4-13	Koridorius	Corridor	209.44		

- Pastabos:
- Planai parengti pagal inventorinius planus, galimi netikslumai ir paklaidos.
 - Projektuojant įmontuojamus baldus matmenis būtina tikslinti vietoje.

Žymėjimai

Esamos sienos ir pertvaros

Projektuojamos pertvaros